



Kamienica przy południowo-wschodnim narożu Rynku -ul. 19-Stycznia 2



Kamienice do rewitalizacji przy ul. Plockiej (od prawej nr 20)



Pawilony handlowe przy ul. Przejazd



Kamienica na północno-zachodnim narożu Rynku-pl. 15-go Sierpnia 4



Budynki poklasztorny przy ul. Plockiej 19 do rewitalizacji



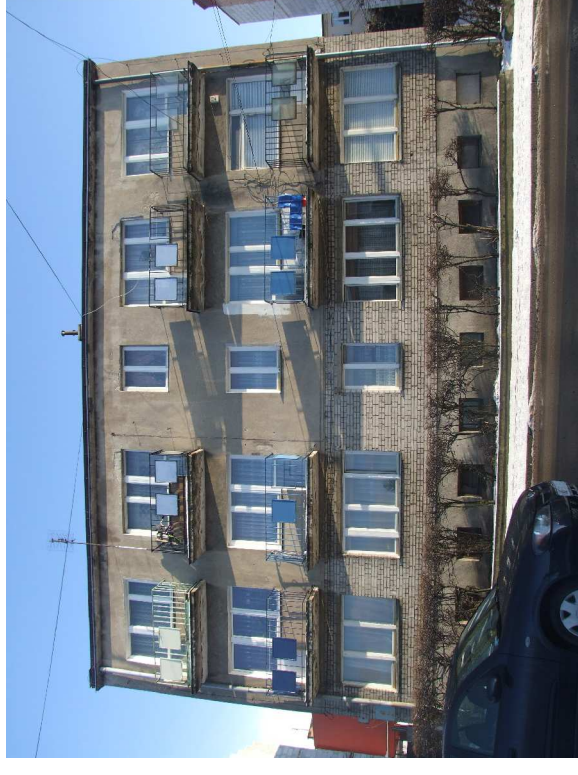
Budynki mieszkalny przy ul. Zdunskiej 8



Budynki przy ul. 19-go stycznia 34a -siding PVC naprzeciwko grodziska



Budynki mieszkalny przy ul. Zdunskiej 5



Budynki mieszkalny przy ul. Zdunskiej 5